

644 P

Cargador con Ruedas



JOHN DEERE





***ELEVE SUS
EXPECTATIVAS***

PREPARADO PARA EL RENDIMIENTO

¿Tiene una tarea de transporte de materiales agrícolas, desarrollo de terrenos o áridos que requiera agilidad y capacidad adicionales? Contamos con un Cargador con Ruedas P-Tier para cubrir esa necesidad. Fabricados sobre la plataforma altamente confiable de sus predecesores de la serie K-II, estos modelos cuentan con características inspiradas en los clientes, que aumentan la productividad y el tiempo de actividad. Los motores diésel John Deere PowerTech™ de bajo consumo ofrecen una gran cilindrada, potencia y capacidad de arrastre. La transmisión PowerShift™ estándar de cinco velocidades con cambios de marcha inteligentes, los cucharones de alto rendimiento que maximizan la retención de material, los puntos de servicio de fácil acceso y una gran cantidad de comodidades en la cabina y controles intuitivos elevan la experiencia del operador. Prepárese para aumentar su carga de trabajo y ampliar sus oportunidades.

Solución de cambios inteligentes

La transmisión Dynamic PowerShift emplea tecnología de cambios inteligentes para evaluar continuamente las condiciones de velocidad y carga y así ajustar el acoplamiento de los paquetes de embrague siempre que sea necesario. Con un convertidor de par que hace cambios de marcha inteligentes en cinco rangos de velocidad, el sistema ofrece un impresionante tiempo de respuesta de la máquina, fuerza de desintegración del material y durabilidad a largo plazo.

Manténgase fresco

Su construcción resistente y sus componentes de primera calidad, incluido el sistema de enfriamiento de los ejes prolongan los intervalos de mantenimiento y minimizan los costos generales de operación.

Más potencia

Desde puntos de servicio accesibles hasta diagnósticos de última generación, el motor PowerTech de John Deere permite a su equipo de mantenimiento trabajar de forma más inteligente, no más difícil. La combinación confiable y probada en el lugar de trabajo del motor y el sistema hidráulico mantiene la potencia de la pluma y el cucharón dentro y fuera de la pila, para cargas completas, incluso con materiales húmedos o compactados.

Comodidad en la cabina

En el mercado de trabajo actual, mejorar la experiencia del operador es más importante que nunca. La espaciosa y silenciosa cabina incorpora un nuevo asiento ergonómico con respaldo alto, apoyabrazos y apoyacabezas diseñados para ofrecer comodidad durante todo el día. La columna de dirección de doble inclinación facilita los movimientos y aumenta la flexibilidad. Las rejillas de estilo automotriz favorecen el flujo de aire en todo el interior.

Piense con originalidad

El diseño del sistema de enfriamiento Quad-Cool™ coloca el radiador, el condensador del aire acondicionado, el interenfriador y los enfriadores hidráulicos de la transmisión y del eje estándar en una configuración única en caja que está aislada del calor del motor, para aumentar la circulación del aire, la eficiencia del intercambio de calor y la durabilidad general.

Con la iluminación adecuada

El paquete de faros de trabajo LED de bajo consumo proporciona una mejor iluminación y consume menos energía que las luces halógenas tradicionales. Los LED, que también requieren una sustitución y un mantenimiento menos frecuentes, aumentan la visibilidad en entornos con poca luz para centrarse en la productividad del operador y la seguridad en el lugar de trabajo.



EL ASIENTO ERGONÓMICO Y LA DIRECCIÓN DE DOBLE INCLINACIÓN REDUCEN EL ESFUERZO DEL OPERADOR



644 P

CARGADOR CON RUEDAS



**ELIJA ENTRE LAS OPCIONES
INSTALADAS EN FÁBRICA
O EN EL CONCESIONARIO**

CUMPLIMIENTO DE PLAZOS Y NUEVAS ALTURAS

Nuestro Cargador con Ruedas 644 P-Tier viene equipado con un montón características que aumentan la producción para ayudarlo a resolver cualquier cosa que se le presente. Pero si la suya no es una aplicación cualquiera, le ofrecemos una amplia variedad de opciones de cuchilla. Así podrá equipar su cargador exactamente con lo que necesita para potenciar sus esfuerzos.



Lista de cucharones

Los nuevos cucharones de alto rendimiento, diseñados para aumentar la productividad y el rendimiento operativo, incorporan una estructura adicional en la parte superior del cucharón para proteger los cilindros de la máquina durante la carga y maximizar la retención de material.



Soporta el eso

El sistema opcional de báscula de carga útil mide los pesos de los diferentes materiales que se cargan y mueven para que el operador tenga una visibilidad clara, lo que optimiza la capacidad y la precisión. Al eliminar las conjeturas y reducir los tiempos de carga para hacer más en menos tiempo, el sistema instalado de fábrica ayuda a aumentar la eficiencia y la productividad de forma general. El panel de fácil navegación permite al operador calibrar la báscula, hacer diagnósticos a bordo y solucionar problemas paso a paso cuando sea necesario. Los datos del peso de la carga también se pueden registrar y monitorear a través de John Deere Operations Center™.



Bajo control

Con control de conducción opcional, los cilindros de elevación actúan como amortiguadores para amortiguar los golpes y permitir una navegación rápida y sin esfuerzo sobre terrenos irregulares sin perder la carga. El control de patinaje de las ruedas opcional aumenta la productividad al mejorar la tracción en condiciones problemáticas del material o del suelo y también reduce el desgaste de los neumáticos, los costos de combustible y la fatiga del operador.



Cierre del circuito

El paquete anticorrosión opcional protege a las conexiones y a los componentes eléctricos para ayudar a evitar que los materiales corrosivos interrumpan la productividad.



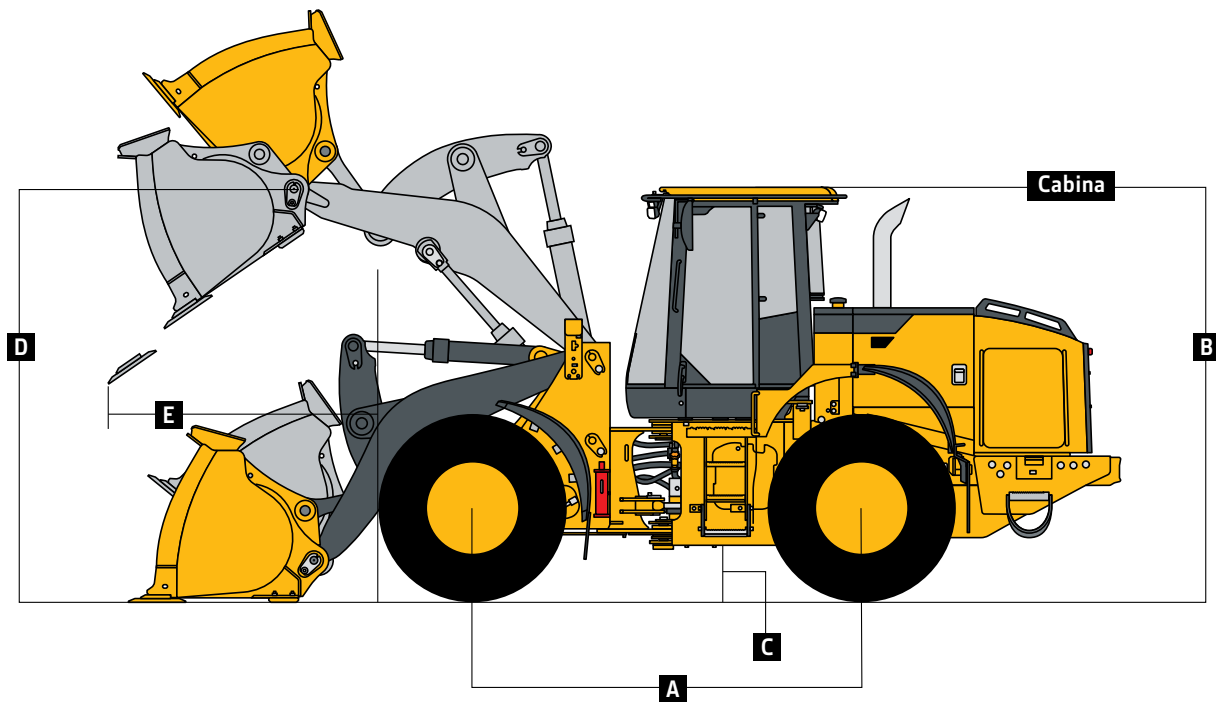
Máquinas conectadas

Los equipos de construcción de John Deere vienen con conectividad de base, sin suscripciones ni renovaciones anuales. Analice los datos importantes de la máquina, realice un seguimiento de la utilización, revise las alertas de diagnóstico y mucho más desde **John Deere Operations Center**. Operations Center también habilita John Deere Connected Support™, que utiliza datos de miles de máquinas conectadas para abordar de manera proactiva los problemas antes de que surjan. Con su aprobación, su concesionario también puede monitorear remotamente el estado de la máquina, diagnosticar problemas e incluso actualizar el software de la máquina sin tener que ir al lugar de trabajo.*

*La disponibilidad varía según la región y el producto. Opciones no disponibles en todos los países.

Transmisión		644 P-TIER CON BARRA Z/ELEVACIÓN ALTA
Fabricante y Modelo del Motor	John Deere PowerTech™ Plus 6068H	
Cilindrada	6,8 l (414 in ³)	
Salida del Motor	167 kW (224 hp) a 1700 r. p. m.	
Par	984,7 N-m (729 ft-lb) a 1400 r. p. m.	
Tipo de Transmisión	PowerShift™ de Tipo Contraeje	
Tipo de Diferencial, Delantero y Trasero	Delantero con bloqueo hidráulico con trasero convencional, estándar; delantero y trasero con doble bloqueo, opcional	
Tamaño de Neumático Estándar	Michelin 23,5 R 25, 1 Star L-3	
Freno de Servicio, Tipo y Accionamiento	Accionados hidráulicamente, retráctil mediante resorte, autoajustables, montados en eje planetario interior, enfriados por aceite, de un solo disco	
Freno de Estacionamiento, Tipo	Multidisco accionado con resorte y liberado por medios hidráulicos, automáticamente, montado en la transmisión, enfriamiento por aceite	

Dimensiones



CARGADORES 644 P-TIER CON BARRA Z/ELEVACIÓN ALTA

Si bien se proporcionan información general, imágenes y descripciones, es posible que algunas ilustraciones y algunos textos incluyan opciones y accesorios del producto que NO ESTÁN DISPONIBLES en todas las regiones; en algunos países, los productos y accesorios pueden requerir modificaciones o adiciones para garantizar el cumplimiento de las normas locales de esos países.

Dimensiones (continuación) 644 P-TIER CON BARRA Z/ELEVACIÓN ALTA

A	Distancia entre Ejes	3,26 m (10 ft 8 in)
B	Altura, Sobre la Cabina	3,40 m (11 ft 2 in)
C	Despeje sobre el Suelo	408 mm (16,1 in)
	Ancho sobre los Neumáticos	2875 mm (113,2 in)
D	Altura, Pasador de Pivote	4,11 m (13 ft 6 in)
E	Alcance a 2130 mm (83,9 in)/45° Descarga	1,64 m (5 ft 5 in)

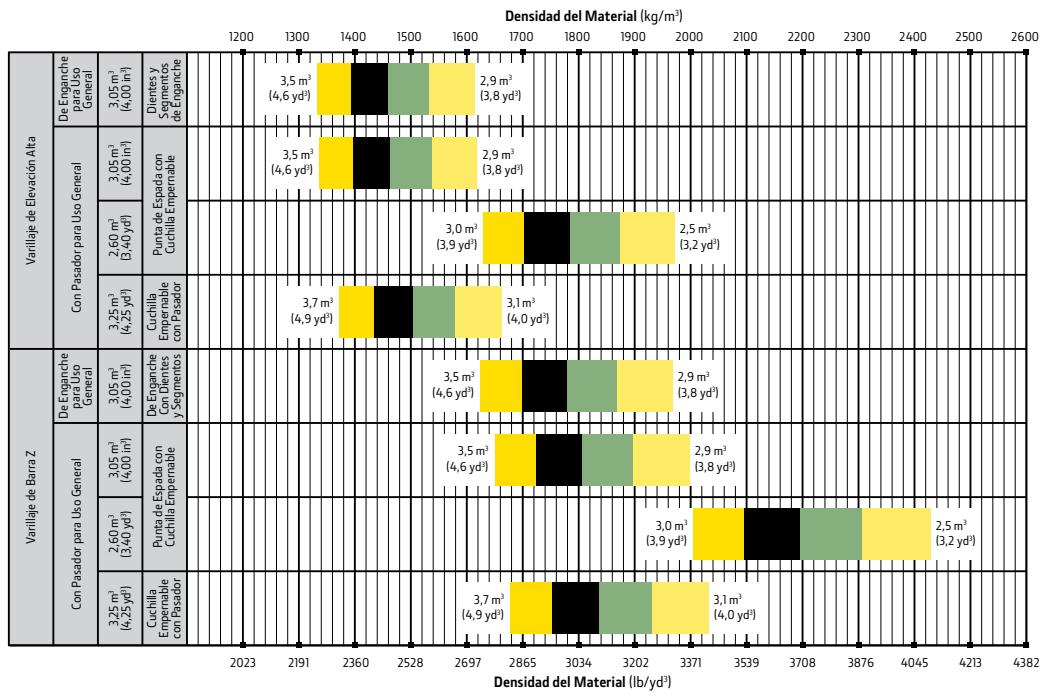
Capacidades

Depósito de Combustible	352 l (93 gal.)
Capacidad Colmada	3,25 m ³ (4,25 yd ³)
Dislocación, Cucharón	15 474 kg (34 113 lb)
Bomba	
Tipo	Bomba de pistón axial y desplazamiento variable; sistema de compensación de presión de centro cerrado
Flujo	311 l/min (83 gpm)

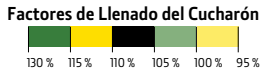
Pesos

Peso Operativo	18 283 kg (40 308 lb)
----------------	-----------------------

Guías de Selección de Cucharón



MATERIALES SUELTOS	kg/m ³	lb/yd ³	MATERIALES SUELTOS	kg/m ³	lb/yd ³
Virutas, madera para pulpa de papel	288	486	Piedra caliza, en bruto, medida	1570	2646
Carbonilla (carbón, ceniza, escoria)	673	1134	Piedra caliza, varios tamaños	1682	2835
Arcilla y grava secas	1602	2700	Piedra caliza, pulverizada o triturada	1362	2295
Arcilla, compacta, sólida	1746	2943	Arena húmeda	2083	3510
Arcilla, seca en pedazos sueltos	1009	1701	Arena seca	1762	2970
Arcilla, excavada en agua	1282	2160	Arena, espacios, llena de agua	2083	3510
Carbón, antracita, quebrado, suelto	865	1458	Piedra de arena, extraída	1314	2214
Carbón, bituminoso, moderadamente húmedo	801	1350	Esquisto, quebrado, triturado	1362	2295
Tierra, limo común, seca	1218	2052	Escoria, granulada de horno	1955	3294
Tierra, húmeda, compacta	1843	3105	Piedra o grava, tamaño de 37,5 a 87,5 mm (de 1,5 a 3,5 in)	1442	2430
Granito quebrado	1538	2592	Piedra o grava, tamaño de 18,75 mm (0,75 in)	1602	2700
Yeso	2275	3834			



Si bien se proporcionan información general, imágenes y descripciones, es posible que algunas ilustraciones y algunos textos incluyan opciones y accesorios del producto que NO ESTÁN DISPONIBLES en todas las regiones; en algunos países, los productos y accesorios pueden requerir modificaciones o adiciones para garantizar el cumplimiento de las normas locales de esos países.



MW644PABLA (24-10)



JOHN DEERE